

Legende:

- Leitung mit Funktionserhalt
- Leitung ohne Funktionserhalt
- Brandabschnitt

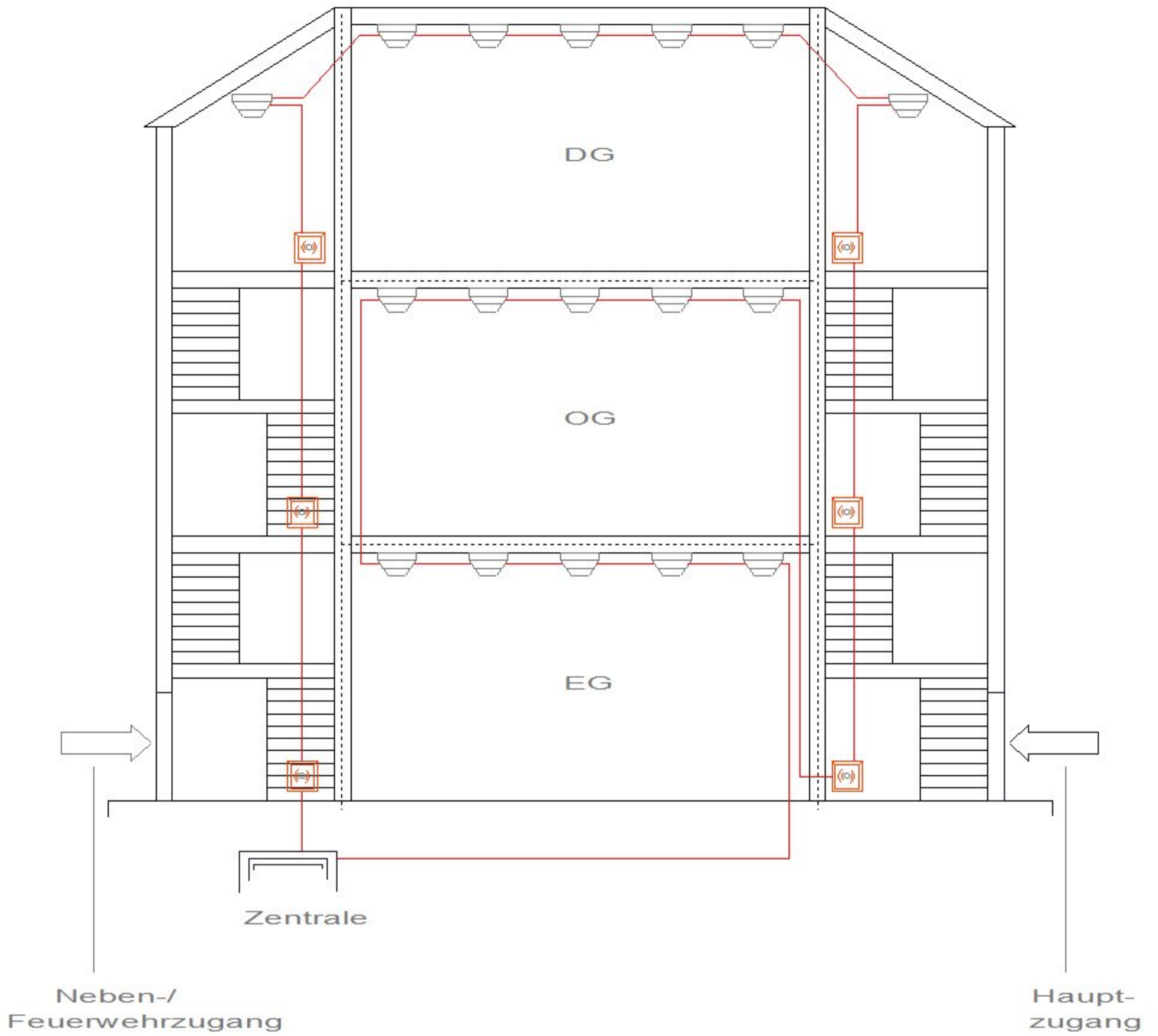
Verlegung nach DIN VDE 0833

DIN 14675/A3

MLAR Fassung März 2000

VdS 2095

BMA - Verkabelung bei
konventionellem Stichleitungssysteme



Legende:

- Leitung mit Funktionserhalt
- Leitung ohne Funktionserhalt
- Brandabschnitt

Verlegung nach DIN VDE 0833

DIN 14675/A3

MLAR Fassung März 2002

VdS 2095

BMA - Verkabelung bei einem Ringleitungssystem